

ประกาศสำนักทะเบียนกลาง

เรื่อง จำนวนราษฎรทั่วราชอาณาจักร ตามหลักฐานการทะเบียนราษฎร
ณ วันที่ ๓๑ ธันวาคม ๒๕๖๔

อาศัยอำนาจตามความในมาตรา ๔๕ แห่งพระราชบัญญัติการทะเบียนราษฎร พ.ศ. ๒๕๓๔
ผู้อำนวยการทะเบียนกลาง ประกาศจำนวนราษฎรทั่วราชอาณาจักรตามหลักฐานการทะเบียนราษฎร
ณ วันที่ ๓๑ ธันวาคม พ.ศ. ๒๕๖๔ แยกเป็นกรุงเทพมหานครและจังหวัดต่าง ๆ ดังต่อไปนี้

ลำดับ	จังหวัด	จำนวนราษฎร						รวมทั้งสิ้น
		สัญชาติไทย			ไม่ได้สัญชาติไทย			
		ชาย	หญิง	รวม	ชาย	หญิง	รวม	
	ทั่วประเทศ	๓๑,๘๒๙,๔๖๗	๓๓,๓๖๘,๓๑๖	๖๕,๑๙๗,๗๘๓	๕๐๙,๖๕๑	๔๖๔,๐๐๕	๙๗๓,๖๕๖	๖๖,๑๗๑,๔๓๙
๑	กรุงเทพมหานคร	๒,๕๓๗,๓๒๓	๒,๘๙๐,๗๗๔	๕,๔๒๘,๐๙๗	๕๔,๙๖๙	๔๔,๙๒๘	๙๙,๘๙๗	๕,๕๒๗,๙๙๔
๒	จังหวัดกระบี่	๒๓๖,๘๔๖	๒๔๐,๒๗๕	๔๗๗,๑๒๑	๑,๒๔๖	๙๘๔	๒,๒๓๐	๔๗๙,๓๕๑
๓	จังหวัดกาญจนบุรี	๔๐๗,๒๐๙	๔๐๙,๓๐๔	๘๑๖,๕๑๓	๔๑,๑๐๓	๓๖,๔๓๘	๗๗,๕๔๑	๘๙๔,๐๕๔
๔	จังหวัดกาฬสินธุ์	๔๘๑,๓๒๔	๔๙๓,๓๓๓	๙๗๔,๖๕๗	๖๖๔	๒๔๙	๙๑๓	๙๗๕,๕๗๐
๕	จังหวัดกำแพงเพชร	๓๕๐,๗๐๐	๓๕๙,๘๙๐	๗๑๐,๕๙๐	๘๓๙	๗๑๔	๑,๕๕๓	๗๑๒,๑๔๓
๖	จังหวัดขอนแก่น	๘๗๗,๒๐๓	๙๑๐,๐๒๓	๑,๗๘๗,๒๒๖	๒,๖๔๖	๙๙๑	๓,๖๓๗	๑,๗๙๑,๘๖๓
๗	จังหวัดจันทบุรี	๒๖๐,๒๗๓	๒๗๒,๔๕๓	๕๓๒,๗๒๖	๑,๙๘๔	๑,๘๗๗	๓,๘๖๑	๕๓๖,๕๕๗
๘	จังหวัดฉะเชิงเทรา	๓๕๒,๗๕๖	๓๖๗,๔๐๓	๗๒๐,๑๕๙	๒,๐๗๘	๑,๙๔๑	๔,๐๑๙	๗๒๔,๑๗๘
๙	จังหวัดชลบุรี	๗๕๙,๓๔๘	๘๐๒,๒๘๖	๑,๕๖๑,๖๓๔	๑๓,๑๑๕	๘,๙๒๓	๒๒,๐๓๘	๑,๕๘๓,๖๗๒
๑๐	จังหวัดชัยนาท	๑๕๓,๗๘๐	๑๖๖,๓๐๒	๓๒๐,๐๘๒	๑๘๒	๑๖๘	๓๕๐	๓๒๐,๔๓๒
๑๑	จังหวัดชัยภูมิ	๕๕๓,๔๗๐	๕๖๗,๖๓๑	๑,๑๒๑,๑๐๑	๘๒๙	๓๓๕	๑,๑๖๔	๑,๑๒๒,๒๖๕
๑๒	จังหวัดชุมพร	๒๔๙,๒๔๑	๒๕๖,๑๔๕	๕๐๕,๓๘๖	๒,๑๖๔	๑,๙๒๙	๔,๐๙๓	๕๐๙,๔๗๙
๑๓	จังหวัดเชียงราย	๕๗๐,๔๕๖	๕๙๗,๙๒๗	๑,๑๖๘,๓๘๓	๖๐,๔๑๒	๖๙,๖๓๐	๑๓๐,๐๔๒	๑,๒๖๙,๔๒๕
๑๔	จังหวัดเชียงใหม่	๗๘๒,๘๓๙	๘๔๖,๘๖๙	๑,๖๒๙,๗๐๘	๘๑,๕๒๕	๗๘,๑๕๒	๑๕๙,๖๗๗	๑,๗๘๙,๓๘๕
๑๕	จังหวัดตรัง	๓๑๑,๙๓๑	๓๒๖,๔๔๔	๖๓๘,๓๗๕	๗๖๒	๖๕๑	๑,๔๑๓	๖๓๙,๗๘๘
๑๖	จังหวัดตราด	๑๐๘,๑๒๙	๑๑๐,๖๕๑	๒๑๘,๗๘๐	๔,๘๑๒	๔,๗๘๔	๙,๕๙๖	๒๒๘,๓๗๖
๑๗	จังหวัดตาก	๒๗๓,๑๖๓	๒๗๒,๓๖๖	๕๔๕,๕๒๙	๖๘,๘๐๓	๖๒,๒๕๑	๑๓๑,๐๕๔	๖๗๖,๕๘๓
๑๘	จังหวัดนครนายก	๑๒๘,๐๙๕	๑๓๐,๙๒๗	๒๕๙,๐๒๒	๗๕๙	๖๕๒	๑,๔๑๑	๒๖๐,๔๓๓
๑๙	จังหวัดนครปฐม	๔๓๗,๐๒๕	๔๗๔,๑๒๘	๙๑๑,๑๕๓	๕,๗๗๕	๕,๒๔๓	๑๑,๐๑๘	๙๒๒,๑๗๑
๒๐	จังหวัดนครพนม	๓๕๖,๓๒๑	๓๕๙,๐๗๕	๗๑๕,๓๙๖	๗๗๕	๘๖๙	๑,๖๔๔	๗๑๗,๐๔๐
๒๑	จังหวัดนครราชสีมา	๑,๒๙๐,๙๕๑	๑,๓๓๘,๔๙๔	๒,๖๒๙,๔๔๕	๒,๘๓๒	๑,๘๗๗	๔,๗๐๙	๒,๖๓๔,๑๕๔
๒๒	จังหวัดนครศรีธรรมราช	๗๖๒,๘๘๒	๗๘๓,๕๑๔	๑,๕๔๖,๓๙๖	๑,๕๘๙	๑,๓๕๙	๒,๙๔๘	๑,๕๔๙,๓๔๔
๒๓	จังหวัดนครสวรรค์	๕๐๓,๔๙๙	๕๒๙,๕๕๙	๑,๐๓๓,๐๕๘	๑,๑๕๘	๘๑๒	๑,๙๗๐	๑,๐๓๕,๐๒๘
๒๔	จังหวัดนนทบุรี	๕๙๓,๖๙๓	๖๘๔,๘๖๒	๑,๒๗๘,๕๕๕	๕,๔๗๔	๔,๖๐๘	๑๐,๐๘๒	๑,๒๘๘,๖๓๗

๒๕	จังหวัดนราธิวาส	๓๙๙,๘๔๕	๔๐๘,๖๐๐	๘๐๘,๔๔๕	๖๕๖	๕๕๙	๑,๒๑๕	๘๐๙,๖๖๐
๒๖	จังหวัดน่าน	๒๓๗,๑๖๘	๒๓๖,๙๑๓	๔๗๔,๐๘๑	๗๙๑	๑,๐๐๓	๑,๗๙๔	๔๗๕,๘๗๕
๒๗	จังหวัดบึงกาฬ	๒๑๑,๐๗๕	๒๑๐,๑๔๐	๔๒๑,๒๑๕	๔๑๙	๓๖๑	๗๘๐	๔๒๑,๙๙๕
๒๘	จังหวัดบุรีรัมย์	๗๘๒,๐๓๑	๗๙๕,๖๙๑	๑,๕๗๗,๗๒๒	๑,๕๐๐	๕๘๓	๒,๐๘๓	๑,๕๗๙,๘๐๕
๒๙	จังหวัดปทุมธานี	๕๕๘,๕๕๗	๖๒๑,๗๐๐	๑,๑๘๐,๒๔๗	๕,๓๐๔	๔,๕๐๙	๙,๘๑๓	๑,๑๙๐,๐๖๐
๓๐	จังหวัดประจวบคีรีขันธ์	๒๖๖,๔๔๒	๒๗๔,๒๐๔	๕๕๐,๖๔๖	๗,๖๐๗	๔,๙๑๘	๑๒,๕๒๕	๕๕๓,๑๗๑
๓๑	จังหวัดปราจีนบุรี	๒๔๔,๐๓๖	๒๕๐,๒๓๐	๔๙๔,๒๖๖	๖๐๖	๔๕๓	๑,๐๕๙	๔๙๕,๓๒๕
๓๒	จังหวัดปัตตานี	๓๕๙,๕๒๕	๓๖๘,๔๖๘	๗๒๗,๙๙๓	๘๒๓	๗๖๕	๑,๕๘๘	๗๒๙,๕๘๑
๓๓	จังหวัดพระนครศรีอยุธยา	๓๙๒,๘๙๘	๔๒๕,๔๙๗	๘๑๘,๓๙๕	๑,๑๒๖	๙๙๑	๒,๑๑๗	๘๒๐,๕๑๒
๓๔	จังหวัดพะเยา	๒๒๔,๗๘๙	๒๓๗,๒๙๒	๔๖๒,๐๘๑	๑,๑๕๔	๑,๒๗๐	๒,๔๒๔	๔๖๔,๕๐๕
๓๕	จังหวัดพังงา	๑๓๑,๕๘๖	๑๓๒,๒๙๓	๒๖๓,๘๗๙	๒,๑๙๙	๑,๙๓๘	๔,๑๓๗	๒๖๘,๐๑๖
๓๖	จังหวัดพิจิตร	๒๕๔,๒๒๔	๒๖๗,๙๗๕	๕๒๒,๑๙๙	๒๐๑	๑๔๑	๓๔๒	๕๒๒,๕๔๑
๓๗	จังหวัดพิจิตร	๒๕๗,๖๖๖	๒๗๑,๑๐๙	๕๒๘,๗๗๕	๓๔๖	๒๗๔	๖๒๐	๕๒๙,๓๙๕
๓๘	จังหวัดพิษณุโลก	๔๑๓,๕๙๑	๔๓๒,๑๖๕	๘๔๕,๗๕๖	๙๘๖	๖๔๒	๑,๖๒๘	๘๔๗,๓๘๔
๓๙	จังหวัดเพชรบุรี	๒๓๐,๔๙๔	๒๔๘,๒๕๗	๔๗๘,๗๕๑	๒,๔๓๓	๑,๖๙๑	๔,๑๒๔	๔๘๒,๘๗๕
๔๐	จังหวัดเพชรบูรณ์	๔๘๑,๐๑๗	๔๙๕,๓๙๘	๙๗๖,๔๑๕	๑,๒๑๗	๗๔๐	๑,๙๕๗	๙๗๘,๓๗๒
๔๑	จังหวัดแพร่	๒๐๙,๐๔๗	๒๒๔,๘๙๗	๔๓๓,๙๔๔	๓๕๖	๒๘๐	๖๓๖	๔๓๔,๕๘๐
๔๒	จังหวัดภูเก็ต	๑๙๑,๔๒๓	๒๑๕,๙๔๑	๔๐๗,๓๖๔	๖,๔๕๑	๔,๙๗๐	๑๑,๔๒๑	๔๑๘,๗๘๕
๔๓	จังหวัดมหาสารคาม	๔๖๔,๔๖๐	๔๘๓,๐๘๕	๙๔๗,๕๕๕	๕๑๖	๒๔๙	๗๖๕	๙๔๘,๓๑๐
๔๔	จังหวัดมุกดาหาร	๑๗๔,๒๒๔	๑๗๕,๓๗๘	๓๔๘,๖๐๒	๑,๔๐๙	๑,๔๗๓	๒,๘๘๒	๓๕๑,๔๘๔
๔๕	จังหวัดแม่ฮ่องสอน	๑๒๒,๒๙๐	๑๑๙,๓๘๔	๒๔๑,๖๗๔	๒๒,๕๒๑	๒๑,๗๒๑	๔๔,๒๔๒	๒๘๕,๙๑๖
๔๖	จังหวัดยโสธร	๒๖๕,๗๕๕	๒๖๗,๓๐๖	๕๓๓,๐๕๑	๒๐๐	๑๔๓	๓๔๓	๕๓๓,๓๙๔
๔๗	จังหวัดยลลา	๒๖๙,๑๕๘	๒๗๑,๖๕๓	๕๔๐,๘๑๑	๗๔๙	๗๕๔	๑,๕๐๓	๕๔๒,๓๑๔
๔๘	จังหวัดร้อยเอ็ด	๖๔๑,๐๗๒	๖๕๓,๗๕๔	๑,๒๙๔,๘๒๖	๘๑๑	๓๗๖	๑,๑๘๗	๑,๒๙๖,๐๑๓
๔๙	จังหวัดระนอง	๙๐,๒๔๓	๘๙,๒๕๘	๑๗๙,๕๐๑	๗,๘๙๓	๗,๑๗๙	๑๕,๐๗๒	๑๙๔,๕๗๓
๕๐	จังหวัดระยอง	๓๖๔,๖๓๐	๓๗๗,๑๕๗	๗๔๓,๗๘๗	๔,๓๖๒	๓,๑๙๔	๗,๕๕๖	๗๕๑,๓๔๓
๕๑	จังหวัดราชบุรี	๔๐๗,๗๕๘	๔๓๔,๐๑๐	๘๔๑,๗๖๘	๑๔,๑๖๓	๑๒,๓๕๐	๒๖,๕๑๓	๘๖๘,๒๘๑
๕๒	จังหวัดลพบุรี	๓๖๗,๙๓๕	๓๗๐,๑๑๖	๗๓๘,๐๕๑	๗๙๘	๖๒๔	๑,๔๒๒	๗๓๙,๔๗๓
๕๓	จังหวัดลำปาง	๓๕๑,๔๘๒	๓๗๐,๔๗๖	๗๒๑,๙๕๘	๑,๔๑๒	๑,๓๐๘	๒,๗๒๐	๗๒๔,๖๗๘
๕๔	จังหวัดลำพูน	๑๙๑,๑๐๘	๒๐๗,๐๒๙	๓๙๘,๑๓๗	๑,๖๐๔	๑,๓๙๘	๓,๐๐๒	๔๐๑,๑๓๙
๕๕	จังหวัดเลย	๓๑๘,๓๓๖	๓๑๖,๓๕๓	๖๓๔,๖๘๙	๑,๖๑๓	๒,๔๓๐	๔,๐๔๓	๖๓๘,๗๓๒
๕๖	จังหวัดศรีสะเกษ	๗๒๔,๖๗๙	๗๓๑,๖๑๒	๑,๔๕๖,๒๙๑	๗๔๗	๕๑๘	๑,๒๖๕	๑,๔๕๗,๕๕๖
๕๗	จังหวัดสกลนคร	๕๖๘,๗๒๓	๕๗๖,๔๘๙	๑,๑๔๕,๒๑๒	๖๔๑	๔๓๓	๑,๐๗๔	๑,๑๔๖,๒๘๖
๕๘	จังหวัดสงขลา	๖๙๑,๘๒๓	๗๒๙,๗๘๓	๑,๔๒๒,๖๐๖	๕,๔๓๓	๔,๔๙๗	๙,๙๓๐	๑,๔๓๑,๕๓๖
๕๙	จังหวัดสุโขทัย	๑๖๑,๓๔๔	๑๖๒,๙๖๒	๓๒๔,๓๐๖	๒๙๖	๒๓๓	๕๒๙	๓๒๔,๘๓๕
๖๐	จังหวัดสมุทรปราการ	๖๓๕,๙๙๑	๗๐๑,๗๒๘	๑,๓๓๗,๗๑๙	๙,๘๙๓	๘,๘๓๗	๑๘,๗๓๐	๑,๓๕๖,๔๔๙
๖๑	จังหวัดสมุทรสงคราม	๙๐,๒๐๓	๙๘,๘๖๐	๑๘๙,๐๖๓	๘๘๘	๘๘๑	๑,๗๗๙	๑๙๐,๘๕๒
๖๒	จังหวัดสมุทรสาคร	๒๖๔,๗๔๐	๒๘๗,๗๖๐	๕๕๒,๕๐๐	๑๗,๙๔๓	๑๖,๓๔๖	๓๔,๒๘๙	๕๕๖,๗๘๙

๖๓	จังหวัดสระแก้ว	๒๗๘,๗๕๒	๒๗๘,๘๕๑	๕๕๗,๖๐๓	๑,๙๒๑	๒,๔๖๘	๔,๓๘๙	๕๖๑,๙๙๒
๖๔	จังหวัดสระบุรี	๓๑๒,๘๑๔	๓๒๔,๗๐๘	๖๓๗,๕๒๒	๓,๓๘๗	๓,๐๕๔	๖,๔๔๑	๖๔๓,๙๖๓
๖๕	จังหวัดสิงห์บุรี	๙๖,๙๙๑	๑๐๗,๒๔๓	๒๐๔,๒๓๔	๑๕๓	๑๓๙	๒๙๒	๒๐๔,๕๒๖
๖๖	จังหวัดสุโขทัย	๒๘๓,๐๒๗	๓๐๑,๖๐๙	๕๘๔,๖๓๖	๔๐๒	๓๑๔	๗๑๖	๕๘๕,๓๕๒
๖๗	จังหวัดสุพรรณบุรี	๔๐๑,๕๑๖	๔๓๑,๓๓๔	๘๓๒,๘๕๐	๑,๓๖๗	๑,๑๔๓	๒,๕๑๐	๘๓๕,๓๖๐
๖๘	จังหวัดสุราษฎร์ธานี	๕๒๒,๘๑๕	๕๔๑,๕๓๗	๑,๐๖๔,๓๕๒	๔,๕๓๔	๓,๕๗๘	๘,๑๑๒	๑,๐๗๒,๔๖๔
๖๙	จังหวัดสุรินทร์	๖๘๓,๓๒๓	๖๙๑,๓๙๘	๑,๓๗๔,๗๒๑	๑,๐๓๑	๔๗๘	๑,๕๐๙	๑,๓๗๖,๒๓๐
๗๐	จังหวัดหนองคาย	๒๕๔,๐๐๖	๒๕๘,๐๔๙	๕๑๒,๐๕๕	๒,๒๖๒	๒,๕๒๖	๔,๗๘๘	๕๑๖,๘๔๓
๗๑	จังหวัดหนองบัวลำภู	๒๕๓,๒๘๖	๒๕๕,๑๐๓	๕๐๘,๓๘๙	๔๗๑	๑๔๑	๖๑๒	๕๐๙,๐๐๑
๗๒	จังหวัดอ่างทอง	๑๓๑,๑๙๓	๑๔๓,๑๕๘	๒๗๔,๓๕๑	๒๐๖	๒๐๖	๔๑๒	๒๗๔,๗๖๓
๗๓	จังหวัดอำนาจเจริญ	๑๘๖,๗๘๒	๑๘๘,๗๙๙	๓๗๕,๕๘๑	๓๔๐	๔๒๙	๗๖๙	๓๗๖,๓๕๐
๗๔	จังหวัดอุดรธานี	๗๗๐,๔๙๕	๗๘๘,๖๐๓	๑,๕๕๙,๐๙๘	๔,๘๖๒	๒,๕๕๐	๗,๔๑๒	๑,๕๖๖,๕๑๐
๗๕	จังหวัดอุดรดิตถ์	๒๑๖,๙๖๐	๒๒๘,๐๗๗	๔๔๕,๐๓๗	๔๕๓	๖๕๘	๑,๑๑๑	๔๔๖,๑๔๘
๗๖	จังหวัดอุทัยธานี	๑๕๘,๖๙๔	๑๖๕,๙๕๙	๓๒๔,๖๕๓	๒๓๒	๒๓๑	๔๖๓	๓๒๕,๑๑๖
๗๗	จังหวัดอุบลราชธานี	๙๒๙,๐๐๘	๙๓๑,๓๓๐	๑,๘๖๐,๓๓๘	๓,๔๕๘	๔,๗๒๓	๘,๑๘๑	๑,๘๖๘,๕๑๙

จึงประกาศให้ทราบโดยทั่วกัน

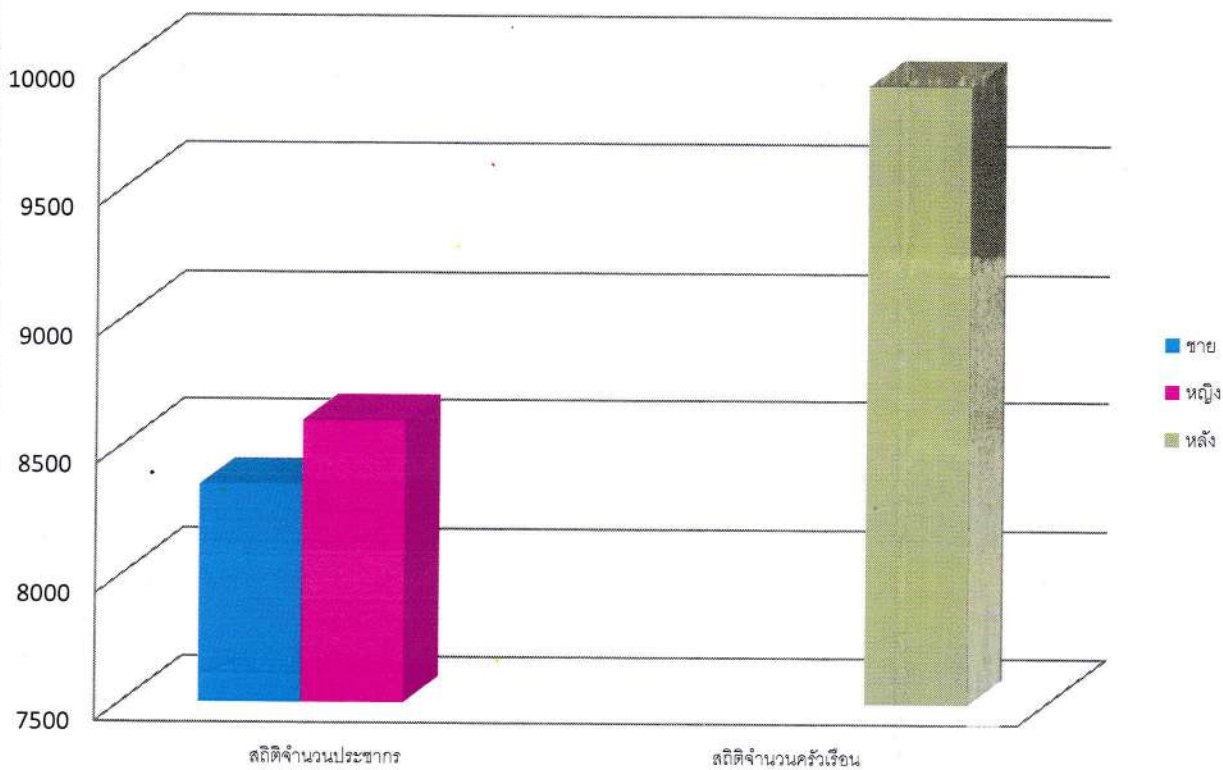
ประกาศ ณ วันที่ ๗ มกราคม พ.ศ. ๒๕๖๕

ธนาคม จงจิระ

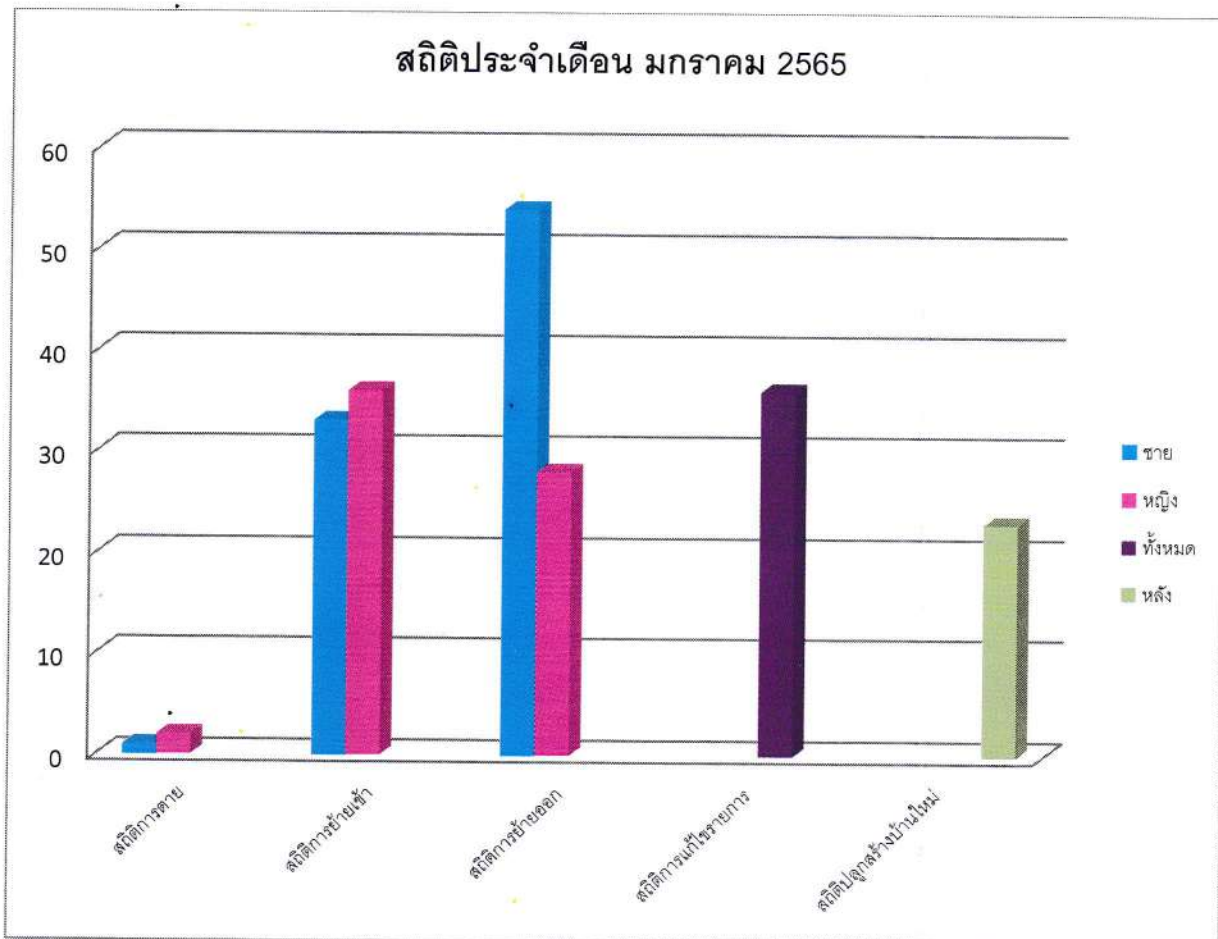
ผู้อำนวยการทะเบียนกลาง

สถิติจำนวนประชากรและจำนวนครัวเรือน ประจำเดือน มกราคม

พ.ศ. 2565



สถิติประจำเดือน มกราคม 2565



สถิติประชากรจากทะเบียนบ้าน ตรวจสอบข้อมูลแยกรายเดือน ระดับสำนักทะเบียน
เขตพ... ท้องถิ่นเทศบาลตำบลจ้อหอ จังหวัดนครราชสีมา ตรวจสอบข้อมูลเดือนมกราคม 2565 ถึง มกราคม 2565

เดือนปี (พ.ศ)	ชาย	หญิง	รวม
มกราคม 2565	8,349	8,598	16,947

สถิติบ้านจากทะเบียนบ้าน ตรวจสอบข้อมูลแยกรายเดือน ระดับสำนักทะเบียน
เขตพื้นที่ ท้องถิ่นเทศบาลตำบลจ้อหอ จังหวัดนครราชสีมา ตรวจสอบข้อมูลเดือนมกราคม 2565 ถึง มกราคม 2565

เดือนปี (พ.ศ)	จำนวน (หลัง)
มกราคม 2565	9,922

สถิติการตายจากมรณบัตร ตรวจสอบข้อมูลแยกรายเดือน ระดับสำนักทะเบียน
เขตพื้นที่ ท้องถิ่นเทศบาลตำบลจอหอ จังหวัดนครราชสีมา ตรวจสอบข้อมูลเดือนมกราคม 2565 ถึง มกราคม 2565

เดือนปี (พ.ศ)	ชาย	หญิง	รวม
มกราคม 2565	1	2	3
	1	2	3
รวม	1	2	3

สถิติการย้ายออกจากใบแจ้งย้ายออก ตรวจสอบข้อมูลแยกรายเดือน ระดับสำนักทะเบียน
เขตพื้นที่ ท้องถิ่นเทศบาลตำบลจอนหอ จังหวัดนครราชสีมา ตรวจสอบข้อมูลเดือนมกราคม 2565 ถึง มกราคม 2565

เดือนปี (พ.ศ)	ชาย	หญิง	รวม
มกราคม 2565	54	28	82
	54	28	82
รวม	54	28	82

สถิติการย้ายเข้าจากใบแจ้งย้ายเข้า ตรวจสอบข้อมูลแยกรายเดือน ระดับสำนักทะเบียน
เขตพื้นที่ ท้องถิ่นเทศบาลตำบลจ้อหอ จังหวัดนครราชสีมา ตรวจสอบข้อมูลเดือนมกราคม 2565 ถึง มกราคม 2565

เดือนปี (พ.ศ)	ชาย	หญิง	รวม
มกราคม 2565	33	36	69
	33	36	69
รวม	33	36	69

สถิติการแก้ไขและจำหน่ายชื้อบุคคลโดย ทร.97 และ ทร.44 ตรวจสอบข้อมูลแยกรายเดือน ระดับสำนักทะเบียน
เขตพื้นที่ ท้องถิ่นเทศบาลตำบลจ้อหอ จังหวัดนครราชสีมา ตรวจสอบข้อมูลเดือนมกราคม 2565 ถึง มกราคม 2565

เดือนปี (พ.ศ)	แก้ไข	จำหน่าย	รวม
มกราคม 2565	36	0	36
	36	0	36
รวม	36	0	36

สถิติทะเบียนเพิ่มบ้านใหม่ ทร.99 ตรวจสอบข้อมูลแยกรายเดือน ระดับสำนักทะเบียน
เขตพื้นที่ ท้องถิ่นเทศบาลตำบลจ้อหอ จังหวัดนครราชสีมา ตรวจสอบข้อมูลเดือนมกราคม 2565 ถึง มกราคม 2565

เดือนปี (พ.ศ)	จำนวน (หลัง)
มกราคม 2565	15
รวม	15